



## ערכת Dell™ S2009W

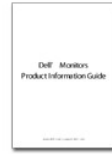
- מסך LCD
- כבל
- כבל
- כבל
- כבל
- כבל
- כבל

## תוכן

התוכן של ערכת Dell S2009W כולל: מסך LCD, כבל, כבל, כבל, כבל, כבל, כבל. ייתכן שחלק מהתוכן יישלח באריזות מסוימות.

מסך LCD	
כבל	
כבל VGA	
כבל DVI	

ოპერაციის ინსტრუქციის  
 მისაღებად  
 იხილეთ



## მონიტორი

მონიტორი შეიქმნა TFT (TFT) სიყვითლე (LCD) ტექნოლოგიის S2009W“-ისთვის

(W508) '36 20 ინჩის დიაგნოზის მონიტორი

- მონიტორი უზრუნველყოფს WFP-ს, x 900 1600 ინჩის მონიტორი

. მონიტორი უზრუნველყოფს მონიტორის მონიტორის მონიტორის

. მონიტორი უზრუნველყოფს მონიტორის მონიტორის

. მონიტორი უზრუნველყოფს VESA"-ს მონიტორის მონიტორის

. მონიტორი უზრუნველყოფს მონიტორის მონიტორის

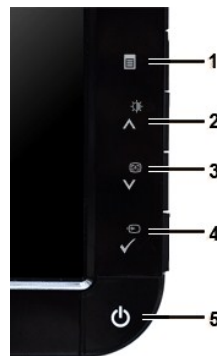
. მონიტორი უზრუნველყოფს მონიტორის მონიტორის

მონიტორის მონიტორის (ICM) მონიტორის მონიტორის (INF) მონიტორის მონიტორის

. მონიტორის მონიტორის

## მონიტორის მონიტორის

### მონიტორის მონიტორის



მონიტორის მონიტორის

მონიტორის მონიტორის

მონიტორის მონიტორის	მონიტორის მონიტორის
1	მონიტორის მონიტორის (OSD) მონიტორის მონიტორის
2	(^) მონიტორის მონიტორის მონიტორის მონიტორის
3	(v) მონიტორის მონიტორის მონიტორის მონიტორის
4	მონიტორის მონიტორის მონიტორის მონიტორის
5	(მონიტორის მონიტორის) მონიტორის მონიტორის



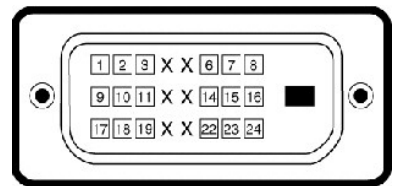
№	ႁႃႆႇႈႉႊႋႌႍႎႏ႐႑႒႓႔႕႖႗႘႙ႚႛႜႝ႞႟ႠႡႢႣႤႥႦႧႨႩႪႫႬႭႮႯႰႱႲႳႴႵႶႷႸႹႺႻႼႽႾႿ	ႁႃႆႇႈႉႊႋႌႍႎႏ႐႑႒႓႔႕႖႗႘႙ႚႛႜႝ႞႟ႠႡႢႣႤႥႦႧႨႩႪႫႬႭႮႯႰႱႲႳႴႵႶႷႸႹႺႻႼႽႾႿ
1	ႁႃႆႇႈႉႊႋႌႍႎႏ႐႑႒႓႔႕႖႗႘႙ႚႛႜႝ႞႟ႠႡႢႣႤႥႦႧႨႩႪႫႬႭႮႯႰႱႲႳႴႵႶႷႸႹႺႻႼႽႾႿ	ႁႃႆႇႈႉႊႋႌႍႎႏ႐႑႒႓႔႕႖႗႘႙ႚႛႜႝ႞႟ႠႡႢႣႤႥႦႧႨႩႪႫႬႭႮႯႰႱႲႳႴႵႶႷႸႹႺႻႼႽႾႿ
2	ႁႃႆႇႈႉႊႋႌႍႎႏ႐႑႒႓႔႕႖႗႘႙ႚႛႜႝ႞႟ႠႡႢႣႤႥႦႧႨႩႪႫႬႭႮႯႰႱႲႳႴႵႶႷႸႹႺႻႼႽႾႿ	ႁႃႆႇႈႉႊႋႌႍႎႏ႐႑႒႓႔႕႖႗႘႙ႚႛႜႝ႞႟ႠႡႢႣႤႥႦႧႨႩႪႫႬႭႮႯႰႱႲႳႴႵႶႷႸႹႺႻႼႽႾႿ
3	ႁႃႆႇႈႉႊႋႌႍႎႏ႐႑႒႓႔႕႖႗႘႙ႚႛႜႝ႞႟ႠႡႢႣႤႥႦႧႨႩႪႫႬႭႮႯႰႱႲႳႴႵႶႷႸႹႺႻႼႽႾႿ	ႁႃႆႇႈႉႊႋႌႍႎႏ႐႑႒႓႔႕႖႗႘႙ႚႛႜႝ႞႟ႠႡႢႣႤႥႦႧႨႩႪႫႬႭႮႯႰႱႲႳႴႵႶႷႸႹႺႻႼႽႾႿ
4	ႁႃႆႇႈႉႊႋႌႍႎႏ႐႑႒႓႔႕႖႗႘႙ႚႛႜႝ႞႟ႠႡႢႣႤႥႦႧႨႩႪႫႬႭႮႯႰႱႲႳႴႵႶႷႸႹႺႻႼႽႾႿ	ႁႃႆႇႈႉႊႋႌႍႎႏ႐႑႒႓႔႕႖႗႘႙ႚႛႜႝ႞႟ႠႡႢႣႤႥႦႧႨႩႪႫႬႭႮႯႰႱႲႳႴႵႶႷႸႹႺႻႼႽႾႿ
5	ႁႃႆႇႈႉႊႋႌႍႎႏ႐႑႒႓႔႕႖႗႘႙ႚႛႜႝ႞႟ႠႡႢႣႤႥႦႧႨႩႪႫႬႭႮႯႰႱႲႳႴႵႶႷႸႹႺႻႼႽႾႿ	ႁႃႆႇႈႉႊႋႌႍႎႏ႐႑႒႓႔႕႖႗႘႙ႚႛႜႝ႞႟ႠႡႢႣႤႥႦႧႨႩႪႫႬႭႮႯႰႱႲႳႴႵႶႷႸႹႺႻႼႽႾႿ





<del>RS232C</del>	1
<del>S-VIDEO</del>	2
<del>NTN-VIDEO</del>	3
GND	4
<del>VIDEO IN</del>	5
GND-R	6
GND-G	7
GND-B	8
<del>3.3V/5V</del>	9
GND-R	10
GND	11
DDC CLK	12
<del>VIDEO IN</del>	13
<del>VIDEO IN</del>	14
DDC RD	15

DVI D



Signal Name	Pin #
-TMDS RX2	1
+TMDS RX2	2
TMDS Ground	3
⌘	4
⌘	5
DDC RD	6
DDC CLK	7
⌘	8
-TMDS RX1	9
+TMDS RX1	10
TMDS Ground	11
⌘	12
⌘	13
<del>3.3V/5V</del>	14
<del>VIDEO IN</del>	15
RS-VIDEO	16
-TMDS RX0	17
+TMDS RX0	18
TMDS Ground	19
⌘	20
⌘	21
TMDS Ground	22

+TMDS Clock	23
-TMDS Clock	24

### Resolution - 60 Hz

TFT LCD - 15.5" (392mm) Wx260mm H	GRN-T
TN	Non-reflective-T
(3000:1) Contrast Ratio (Typical)	CR 1000:1
(17.433)Wx(24.279)H	Resolution 1743x2428
(9.806)Wx(14.075)H	Resolution 980x1407
WxH 0.2768	Resolution 276x384
Viewing Angle (H) 160°, (V) 160°	Viewing Angle
(0.3)cd/m²	Typical Brightness
(1000:1)	Contrast Ratio
3H Brightness Uniformity	Brightness Uniformity
CCFL edgelight	CCFL Backlight
(-P-P) 5dB	Response Time
Response Time 16.7	Response Time
*% 85	Color Gamut
(CIE1931 (72% NTSC) / CIE1976 (85% NTSC) S2009W Color Gamut *	Color Gamut

### Resolution - 75 Hz

(3000:1) Contrast Ratio (Typical)	CR 1000:1
(17.433)Wx(24.279)H	Resolution 1743x2428
(9.806)Wx(14.075)H	Resolution 980x1407
WxH 0.2768	Resolution 276x384
Viewing Angle (H) 160°, (V) 160°	Viewing Angle
(0.3)cd/m²	Typical Brightness
(1000:1)	Contrast Ratio
3H Brightness Uniformity	Brightness Uniformity
CCFL edgelight	CCFL Backlight
(-P-P) 5dB	Response Time
Response Time 16.7	Response Time
*% 85	Color Gamut
(CIE1931 (72% NTSC) / CIE1976 (85% NTSC) S2009W Color Gamut *	Color Gamut

### Resolution - 85 Hz

(HDCP-0.1) 480i/480p/576i/576p/720p/1080i/1080p	(DVI I) 480i/480p/576i/576p/720p/1080i/1080p
---	--

### Resolution - 1080p

Resolution 1080p (1920x1080) Dell RS-01, RS-02, RS-03, RS-04, RS-05, RS-06, RS-07, RS-08, RS-09, RS-10, RS-11, RS-12, RS-13, RS-14, RS-15, RS-16, RS-17, RS-18, RS-19, RS-20, RS-21, RS-22, RS-23, RS-24, RS-25, RS-26, RS-27, RS-28, RS-29, RS-30, RS-31, RS-32, RS-33, RS-34, RS-35, RS-36, RS-37, RS-38, RS-39, RS-40, RS-41, RS-42, RS-43, RS-44, RS-45, RS-46, RS-47, RS-48, RS-49, RS-50, RS-51, RS-52, RS-53, RS-54, RS-55, RS-56, RS-57, RS-58, RS-59, RS-60, RS-61, RS-62, RS-63, RS-64, RS-65, RS-66, RS-67, RS-68, RS-69, RS-70, RS-71, RS-72, RS-73, RS-74, RS-75, RS-76, RS-77, RS-78, RS-79, RS-80, RS-81, RS-82, RS-83, RS-84, RS-85, RS-86, RS-87, RS-88, RS-89, RS-90, RS-91, RS-92, RS-93, RS-94, RS-95, RS-96, RS-97, RS-98, RS-99, RS-100

(CR) Contrast Ratio (Typical)	Resolution (mm)	(3000:1) Contrast Ratio (Typical)	Resolution (mm)	Resolution (mm)	Resolution (mm)
+/-	28.3	70.087	31.469	VGA, 720 x 400	
-/-	25.2	59.940	31.469	VGA, 640 x 480	
-/-	31.5	75.000	37.500	VGA, 640 x 480	
+/+	40.0	60.317	37.879	VESA, 800 x 600	
+/+	49.5	75.000	46.875	VESA, 800 x 600	
-/-	65.0	60.004	48.363	VESA, 1024 x 768	
+/+	78.8	75.029	60.023	VESA, 1024 x 768	
+/+	108.0	75.000	67.500	VESA, 1152 x 864	

+/+	108.0	60.000	64.000	VESA, 1280 x 1024
+/+	135.0	75.025	79.976	VESA, 1280 x 1024
-/+	97.75	60.000	55.540	& VESA - CVT, 1600 x 900

### NW

: NW-ն էՄԻն էՄԻ ԲԻՆ ԲԻՆ

Բնութագրող գծերի ±5%, 75° և 0.7 : RGB 600 : DVI-D TMDS	Հեռավորություն
(SOG) - SOG, TTL W, R, P, R, R, R	ՍՈԳ ԿՆՆԻՅՆ ԿՆՆԻՅՆ
(PW) PW 2.0/3 ± 3 60-50/240 100	RS/- 1/AC 1/2/3 100
(RW) RW 30 110 (RW) RW 60A : 220	iso 1/2/3 RS 100

### RSDP

: RSDP-ն էՄԻն էՄԻ ԲԻՆ ԲԻՆ

Բնութագրող գծերի ±5%, 75° և 0.7 : RGB 600 : DVI-D TMDS	Հեռավորություն
(SOG) - SOG, TTL W, R, P, R, R, R	ՍՈԳ ԿՆՆԻՅՆ ԿՆՆԻՅՆ
(PW) PW 2.0/3 ± 3 60-50/240 100	RS/- 1/AC 1/2/3 100
(RW) RW 30 110 (RW) RW 60A : 220	iso 1/2/3 RS 100
Բնութագրող գծերի ±5%, 75° և 0.7 : RGB 600 : DVI-D TMDS	Հեռավորություն
(SOG) - SOG, TTL W, R, P, R, R, R	ՍՈԳ ԿՆՆԻՅՆ ԿՆՆԻՅՆ
(PW) PW 2.0/3 ± 3 60-50/240 100	RS/- 1/AC 1/2/3 100
(RW) RW 30 110 (RW) RW 60A : 220	iso 1/2/3 RS 100

### ISO







## Əlavə Dell™ S2009W "Əlavə"

### Əlavə, Dell™ S2009W-ə Dell™ S2009W, "Əlavə"

1. Əlavəni quraşdırmaq üçün, əlavəni quraşdırmaq üçün - Əlavəni quraşdırmaq üçün, <http://support.dell.com>ni ziyarət edin.

2. 1600x900-ə uyğunlaşdırmaq üçün, əlavəni quraşdırmaq üçün, Rəhbərlikni quraşdırmaq üçün.

Əlavəni quraşdırmaq üçün, əlavəni quraşdırmaq üçün Dell™ S2009W, 1600x900-ə uyğunlaşdırmaq üçün: 



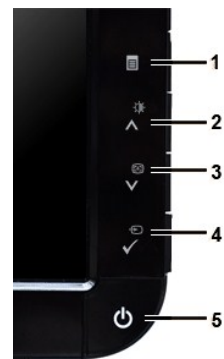
## የቅጠራ ገጽ

### ደንበኞችን - የ Dell™ S2009W ግብይት

- [የደንበኞች ገጽ](#)
- [\(OSD\) የገጽ ግብይት](#)
- [የደንበኞች ገጽ](#)
- [\(ገጽ\) Dell Soundbar ግብይት](#)
- [የገጽ ግብይት](#)

## የደንበኞች ገጽ

ይህ ገጽ የደንበኞችን ግብይት ለማሳደግ የሚያገለግል ነው። በደንበኞች ገጽ ላይ የሚገኙትን ግብይቶች በመጠቀም ግብይትዎን ማሳደግ ይቻላል።



ግብይት	የደንበኞች ገጽ										
<p>OSD ግብይት (Menu) ለማግኘት፣ የደንበኞች ገጽ (OSD) ግብይት ላይ ግብይት ያድርጉ።</p>	<table border="1"> <tr> <td></td> <td>1</td> </tr> <tr> <td></td> <td>2</td> </tr> <tr> <td></td> <td>3-2</td> </tr> <tr> <td></td> <td>3</td> </tr> <tr> <td></td> <td>4</td> </tr> </table>		1		2		3-2		3		4
	1										
	2										
	3-2										
	3										
	4										
<p>Contrast (ግብይት) / Brightness (ግብይት) ለማሳደግ፣ የደንበኞች ገጽ ላይ ግብይት ያድርጉ።</p>											
<p>ግብይት (Up/Down) ለማሳደግ፣ የደንበኞች ገጽ ላይ ግብይት ያድርጉ።</p>											
<p>Auto Adjustment ለማስፈጸም፣ የደንበኞች ገጽ ላይ ግብይት ያድርጉ።</p>	<p>Auto Adjustment ለማስፈጸም፣ የደንበኞች ገጽ ላይ ግብይት ያድርጉ።</p>										
<p>ግብይት ላይ ግብይት ያድርጉ።</p>											
<p>ግብይት ላይ ግብይት ያድርጉ።</p>											

2: Analog Input	1: Auto Detect(Analog)
-----------------	------------------------





(VGA) ԸՆԿՅԵՐՄԹՈՒՄ ԿԱՆՏՐՈՆԻՆԵՐԻ ՎՈՐՆԵՐՆԵՐԻ ՆՈՒՅՆ ԿՐՈՒՄ

2. Եթե օձիկ-կաշիկ-ձիկ-ընկերակցությունները չեն աշխատում, ապա կարող եք օգտագործել հետևյալ պարամետրերը՝ և և ստուգել, որ և արժեքները ճիշտ են:
3. Եթե օձիկ-կաշիկ-ձիկ-ընկերակցությունները չեն աշխատում, ապա կարող եք օգտագործել հետևյալ պարամետրերը՝ և և ստուգել, որ և արժեքները ճիշտ են:
4. Եթե օձիկ-կաշիկ-ձիկ-ընկերակցությունները չեն աշխատում, ապա կարող եք օգտագործել հետևյալ պարամետրերը՝ և և ստուգել, որ և արժեքները ճիշտ են:
5. Եթե օձիկ-կաշիկ-ձիկ-ընկերակցությունները չեն աշխատում, ապա կարող եք օգտագործել հետևյալ պարամետրերը՝ և և ստուգել, որ և արժեքները ճիշտ են:
6. Եթե օձիկ-կաշիկ-ձիկ-ընկերակցությունները չեն աշխատում, ապա կարող եք օգտագործել հետևյալ պարամետրերը՝ և և ստուգել, որ և արժեքները ճիշտ են:

Menu		Dell S2009W
Brightness/Contrast	Brightness	75
Auto Adjust	Contrast	75
Input Source		
Color Settings		
Display Settings		
Other Settings		

Resolution: 1600x900 @ 60Hz

ԵՐԵԿՏ/ՉՆԵՐԿՈՒՄ ԿԱՆՏՐՈՆԻՆԵՐԻ ՎՈՐՆԵՐՆԵՐԻ ՆՈՒՅՆ ԿՐՈՒՄ

(ՉՆԵՐԿՈՒՄ) Brightness / Contrast

(ՉՆԵՐԿՈՒՄ) Brightness

(ԵՐԵԿՏ) Contrast

(ՐՏՈՒՄ) Back

.GN -Qn -Qn -hann RsD, -WQn ne -Bn -heh a eWw QeW -e-a nWan nQBsK-Pn, -N,Qn RsD, eBn a nri'w GN O'Wn Ja

(QeW -e-a nWan) Auto Adjust



A) Qe-NaKa O'WQ -WQn Ja, s nKQW' -' -Pa .GN n-BN -Qe nQ-En nK-Wn a sQPW Auto Adjust ,RsQWn Qe :nQn

.GN eBn RsQe -'W -Qn n RsQe -Qn RsQe -anQ -a a nQe nQ'GN Ww Qns -sWQe Qe n

Qns ) Input Source (-sW)



.RsQeW nQn -a-s nQn ✓ NQ, nN .--sW s-T

(QeW -e-a nQe) Auto Select

.VGA Qns -sW a -'GN Qn ✓ NQ, nN .(VGA) Qe-NKa O'WQ -WQn Qe VGA Qns O -'Q

VGA



.DVI nQn -sW a -'GN Qn ✓ NQ, nN .(DVI) Qe-NKa O'WQ -WQn DVI-D nQn O -'Q

DVI-D



.-KWW aBn -a Qn Qe n -'n Qn nQn NQ, nN

(RsQn) Back

.QeBn -heh'Ja, Qe RsQe QeBn QKQe - nK-Wn QeW a -WQn

(RsQe, QeBn) Color Settings



VGA/DVI-D Qns -Q, nK-Wn QeW nKQe Qe





'100' -N'0' -W...  
 Rs-m-K-WK-WN-...  
 -...  
 ....

(Saturation)

...  
 ...  
 ...



(Demo Mode)

...

...

(Reset Color Settings)

...

(Back)

Menu		Dell S2009W	
Brightness/Contrast	Horizontal Position		50
Auto Adjust	Vertical Position		50
Input Source	Sharpness		50
Color Settings	Pixel Clock		50
Display Settings	Phase		50
Other Settings	Reset Display Settings		

Resolution: 1600x900 @ 60Hz

(Display Settings)



(+) '100' -N'0' -W...  
 ...

(Horizontal Position)

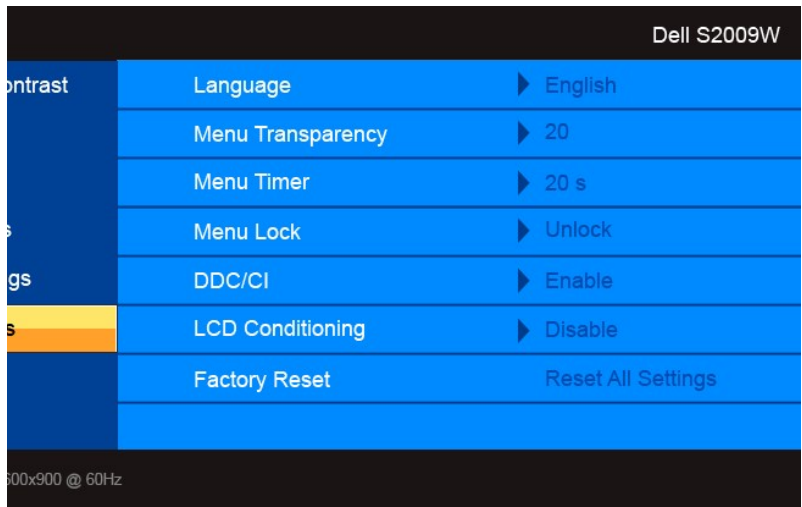
(+) '100' -N'0' -W...  
 ...

(Vertical Position)

...  
 ...

(Sharpness)

<p>Rs... (Pixel Clock)</p> <p>Phase</p> <p>Reset Display Settings</p> <p>Back</p>	<p>(-P) Pixel Clock</p> <p>(Rs) Phase</p> <p>(Reset) Back</p>
---	---

 <p>... (-P) Language</p> <p>... (-P) Menu Transparency</p> <p>... (Menu Timer)</p> <p>... (Menu Lock)</p> <p>... DDC/CI</p>	<p>(-Other) Other Settings</p> <p>(-P) Language</p> <p>(-P) Menu Transparency</p> <p>(Menu Timer)</p> <p>(Menu Lock)</p> <p>DDC/CI</p>
--	--

**MESSAGE** Dell S2009W

The function of adjusting display setting using PC application will be disabled.  
Do you wish to disable DDC/CI function?

**No**

**Yes**

... LCD Conditioning - ... LCD Conditioning

(...-s" ... LCD Conditioning

**WARNING MESSAGE** Dell S2009W

This feature will help reduce minor cases of image retention. Depending on the degree of image retention, the program may take some time to run.  
Do you want to continue?

**No**

**Yes**

LCD Conditioning is currently in progress. Press any button on the monitor to terminate LCD Conditioning at any time.

... Factory Reset

... Back

(... Factory Reset

(... Back

**(OSD) ...**

...

Dell S2009W

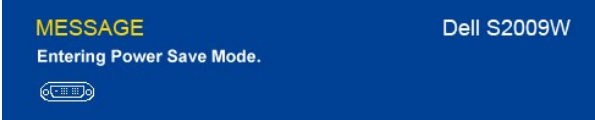
t supported by the monitor display.  
ng to **1600x900 @ 60Hz** or any other monitor  
or specifications.

**MESSAGE** Dell S2009W

The current input timing is not supported by the monitor display.  
Please change your input timing to **1600x900 @ 60Hz** or any other monitor  
listed timing as per the monitor specifications.

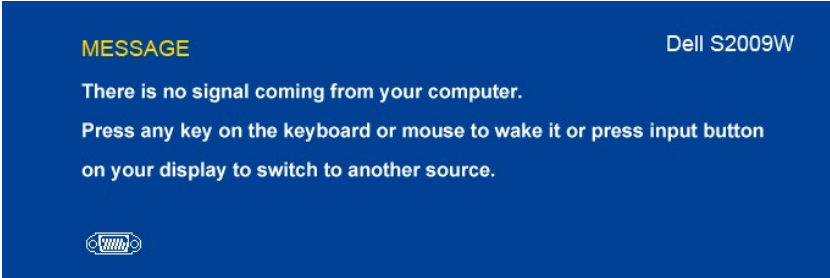
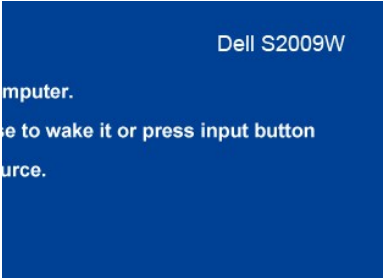


...  
...



OSD message screenshot showing 'Entering Power Save Mode.'

OK button press to wake up the computer.



OSD message screenshot showing 'There is no signal coming from your computer.'



OSD message screenshot showing 'No DVI-D cable' and 'No VGA cable'.

OSD Message - "No Signal"

OSD Message - "No Signal"

- 1. Press the power button on the computer.
- 2. Press any key on the keyboard or mouse to wake it or press input button on your display to switch to another source.
- 3. Press any key on the keyboard or mouse to wake it or press input button on your display to switch to another source.
- 4. Press any key on the keyboard or mouse to wake it or press input button on your display to switch to another source.

Resolution: 1600x900. If the message still appears, check the cable connections.

Dell Support: support.dell.com

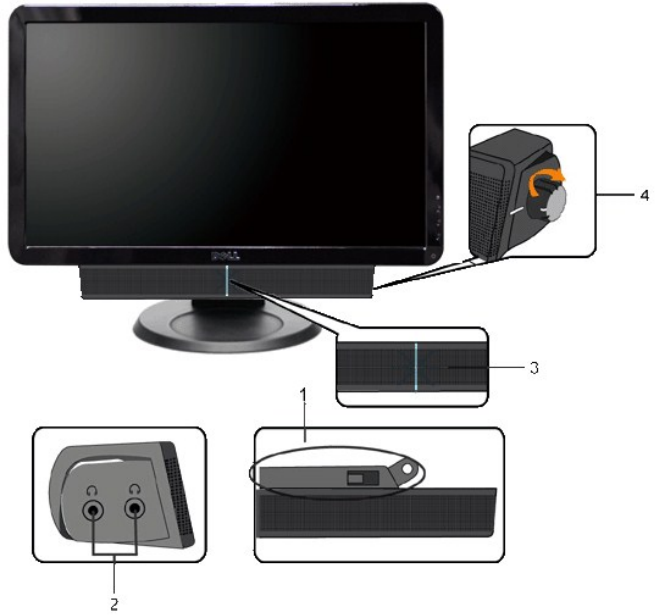
Resolution: 1600x900. If the message still appears, check the cable connections.

Dell Support: support.dell.com

- 1. Press the power button on the computer.
- 2. Press any key on the keyboard or mouse to wake it or press input button on your display to switch to another source.
- 3. Press any key on the keyboard or mouse to wake it or press input button on your display to switch to another source.
- 4. Press any key on the keyboard or mouse to wake it or press input button on your display to switch to another source.

(Dell) Dell Soundbar - W

Dell Soundbar. For more information, visit support.dell.com. Dell Soundbar. For more information, visit support.dell.com.

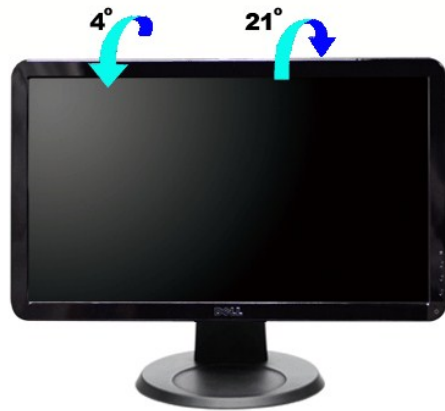


- .1 - Գլխավոր հեռանկար
- .2 - Գրգռման միջոցներ
- .3 - Բազի կապակցություն
- .4 - Հարմարեցման/հարմարեցման կետեր

## Բնութագրող հատկանիշներ

### Բարձրացում

Բարձրացման անկյունը՝ 4°-21°





## **Եթե դու** Dell™ S2009W **www.dell.com** - Գեյթ

### **(ՎՄ) 1600x900 ՌԻՄՈՒԴՆԱՆՈՒԹՅԱՆ ՊԵՐՏՈՒՆՆԱԿԱՆ ԱՆՎՈՐՆԵՐԻ ԱՆՎՈՐՆԵՐԻ**

:- Եթե դու 1600x900 ՌԻՄՈՒԴՆԱՆՈՒԹՅԱՆ ՊԵՐՏՈՒՆՆԱԿԱՆ ԱՆՎՈՐՆԵՐԻ ԱՆՎՈՐՆԵՐԻ, Microsoft Windows ՌԻՄՈՒԴՆԱՆՈՒԹՅԱՆ ՊԵՐՏՈՒՆՆԱԿԱՆ ԱՆՎՈՐՆԵՐԻ ԱՆՎՈՐՆԵՐԻ:

**1.** ՌԻՄՈՒԴՆԱՆՈՒԹՅԱՆ ՊԵՐՏՈՒՆՆԱԿԱՆ ԱՆՎՈՐՆԵՐԻ ԱՆՎՈՐՆԵՐԻ:

**2.** ՌԻՄՈՒԴՆԱՆՈՒԹՅԱՆ ՊԵՐՏՈՒՆՆԱԿԱՆ ԱՆՎՈՐՆԵՐԻ ԱՆՎՈՐՆԵՐԻ:

**3.** 1600x900 ՌԻՄՈՒԴՆԱՆՈՒԹՅԱՆ ՊԵՐՏՈՒՆՆԱԿԱՆ ԱՆՎՈՐՆԵՐԻ ԱՆՎՈՐՆԵՐԻ:

**4.** ՌԻՄՈՒԴՆԱՆՈՒԹՅԱՆ ՊԵՐՏՈՒՆՆԱԿԱՆ ԱՆՎՈՐՆԵՐԻ ԱՆՎՈՐՆԵՐԻ:

:- Եթե դու 1600x900 ՌԻՄՈՒԴՆԱՆՈՒԹՅԱՆ ՊԵՐՏՈՒՆՆԱԿԱՆ ԱՆՎՈՐՆԵՐԻ ԱՆՎՈՐՆԵՐԻ, դու կարող ես օգտագործել այս կոդը ինչպես 1600x900 ՌԻՄՈՒԴՆԱՆՈՒԹՅԱՆ ՊԵՐՏՈՒՆՆԱԿԱՆ ԱՆՎՈՐՆԵՐԻ:

[Dell.com](#), **™ Dell ՌԻՄՈՒԴՆԱՆՈՒԹՅԱՆ ՊԵՐՏՈՒՆՆԱԿԱՆ ԱՆՎՈՐՆԵՐԻ** : 1

[Dell.com](#), **™ Dell ՌԻՄՈՒԴՆԱՆՈՒԹՅԱՆ ՊԵՐՏՈՒՆՆԱԿԱՆ ԱՆՎՈՐՆԵՐԻ** : 2



# Dell™ S2009W

www.dell.com

(800) 1600x900

© 2008-2009 Dell™ Inc.

Dell™ Inc.

Microsoft Corporation, Windows, Dell Inc., Microsoft, Dell

Dell™ Inc.

S2009Wbr

Rev. A02 2009

## የቅንብ ጥያቄ

Dell™ S2009W ማሽን ማስጠንቀቂያ - ማሽን ማሰብ

- [የሽብርቅ](#)
- [የሥራ ሽብርቅ](#)
- [Dell Soundbar](#)
- [የሽብርቅ ጥያቄ](#)

### የሽብርቅ



በሽብርቅ ማሽን ማሰብ ለማሽን ማስጠንቀቂያ ማሽን ማሰብ

የሽብርቅ ማሽን ማሰብ ለማሽን ማስጠንቀቂያ ማሽን ማሰብ ለማሽን ማሰብ

1. ማሽን ማሰብ ማሽን ማሰብ
2. ማሽን ማሰብ ማሽን ማሰብ

### የሽብርቅ

የሽብርቅ ማሽን ማሰብ ለማሽን ማስጠንቀቂያ ማሽን ማሰብ ለማሽን ማሰብ

የሽብርቅ ማሽን ማሰብ ለማሽን ማስጠንቀቂያ ማሽን ማሰብ ለማሽን ማሰብ

1. ማሽን ማሰብ ማሽን ማሰብ
2. ማሽን ማሰብ ማሽን ማሰብ

### የሽብርቅ VGA ማሽን ማሰብ



### የሽብርቅ DVI ማሽን ማሰብ



.Dell-ԱնՔ DVI Ոճով Հղման DVI Ոճով Սոլուսիոնի Կարգավորումը : ԴՈՒՄ

.ՏԻՆ-ԿԱՎՈՎՈՒՄԸ ԵՎ ՍԱՅԱՐԱՐՈՒՄԸ, ԿԱՐԳՎՈՐՈՒՄԸ : ԴՈՒՄ

DVI/VGA: ժողովուրդական հայտնիացումները (DVI-D, DVI-I), (DVI-I) Ոճով Սոլուսիոնի Կարգավորումը

1. Յուրաքանչյուրից հարմարագույն կապի ծածկանշանները պետք է համապատասխանեցնել մոնիթորի և զննարկի ծածկանշաններին:
2. Վերջինս, որը կապի հարմարագույնը պետք է լինի մոնիթորի կապի հարմարագույնի հետ:
3. Ստուգել, որ մոնիթորի կապի հարմարագույնը ստիճանագրված է մոնիթորի և զննարկի հետ:

### Ին Կարգավորումը



1. Կարգավորել Սոլուսիոնի Կարգավորումը, Սոլուսիոնի Կարգավորումը, Սոլուսիոնի Կարգավորումը, Սոլուսիոնի Կարգավորումը

2. Սոլուսիոնի Կարգավորումը, Սոլուսիոնի Կարգավորումը, Սոլուսիոնի Կարգավորումը, Սոլուսիոնի Կարգավորումը

3. Սոլուսիոնի Կարգավորումը, Սոլուսիոնի Կարգավորումը, Սոլուսիոնի Կարգավորումը, Սոլուսիոնի Կարգավորումը

4. Սոլուսիոնի Կարգավորումը, Սոլուսիոնի Կարգավորումը, Սոլուսիոնի Կարգավորումը, Սոլուսիոնի Կարգավորումը

Գրականության Կարգավորումը, Սոլուսիոնի Կարգավորումը, Սոլուսիոնի Կարգավորումը, Սոլուսիոնի Կարգավորումը

### Ստուգումը

